



## Kundenbereich erstrahlt in neuem Glanz

Mit Eröffnung der aktuellen Ausstellung in der Galerie Am Alten Gaswerk wurde am vergangenen Mittwochabend (15.07.2020) der neue Kundenbereich der Stadtwerke Olbernhau GmbH und Wohnwerke Olbernhau GmbH offiziell in Betrieb genommen. Beim Betreten des Gebäudes durch die neue Eingangstür fällt sofort der Empfangstresen in einem großzügig geschnittenen, hellen Foyer in den Blick. Hier können sich Kunden und Gäste orientieren oder gegebenenfalls ihr Anliegen auch direkt klären. Die Stadtwerke und Wohnwerke teilen sich in die Dienstzeiten am Tresen gemeinsam hinein. Ansonsten steht das Kundenbüro für Abrechnung der Stadtwerke in alt bewährter Weise aber mit mehr Platz für die Kunden zur Verfügung. Haben Sie ein technisches Anliegen zu Ihrem Strom-, Gas- oder Abwasseranschluss, so wird dieses durch die Mitarbeiter am Tresen entgegengenommen und weiterbearbeitet. Direkt aus dem Foyer erfolgt jetzt der Zugang in den Neubautrakt, wo sich schon seit einiger Zeit die Kundenbüros der Wohnwerke befinden. Sollte ein Mitarbeiter bereits im Gespräch sein, kann die Zeit im freundlich gestalteten Wartebereich überbrückt werden.

Als besonderer Höhepunkt im neu gestalteten Erdgeschoss funkelt je nach Sonneneinstrahlung das Buntglasrelief aus dem abgerissenen Speisesaal des ehemaligen Glaswerks Olbernhau, das hier eine neue Heimat gefunden hat. Besucher der Galerie



v. l.: Peggy Weinhold (Stadtwerke Olbernhau) und Romy Teichmann (Wohnwerke Olbernhau) freuen sich über ihren neuen Wirkungsbereich am Empfangstresen. Foto: Stadtwerke

Am Alten Gaswerk werden auf dem Weg in die Galerieräume von der Farbenpracht des Glasreliefs begleitet.

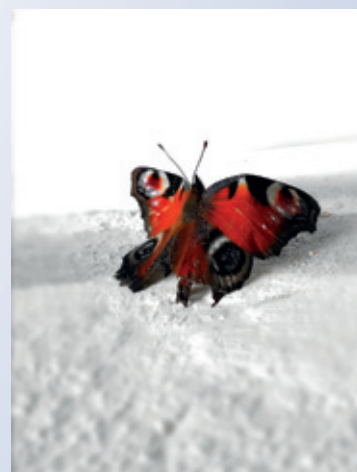
Sie erreichen uns wie bisher zu den unten genannten Öffnungszeiten.



## Galerie Am Alten Gaswerk

**Stift trifft Linse**  
Zeichnungen von Desireé Kreller, Lippersdorf  
und Fotografien von Nadine Langer, Olbernhau  
Ausstellung: 16.07. bis 03.09.2020

Die beiden Hobbykünstlerinnen eint der Blick für Details. Während Desireé Kreller fast fotorealistische Zeichnungen von Mensch und Tier mit feinen Strichen erstellt, erfasst Nadine Langer ihre Motive mit der Fotolinse ihres Smartphones. Bei dieser Ausstellung zeigen beide einen Querschnitt ihrer Arbeiten.



### Havariendienst – Telefon:

Strom: 037360 660055  
Gas: 037360 660066  
Wärme: 037360 660077  
Abwasser: 037360 660022



**Öffnungszeiten:** Mo bis Fr 09:00 – 12:00 Uhr  
Di und Do 13:00 – 18:00 Uhr

**Abrechnungsangelegenheiten:** Tel. 037360 660033  
**Technische Angelegenheiten:** Tel. 037360 660044